

# **HANDLEIDING AANSLUITEN INTERNET EN TELEFONIE OVER GLASVEZEL**

MBIT/S



# WELKOM BIJ CAIWAY

Met deze handleiding sluit u in enkele stappen internet en telefonie aan.

Heeft u na het volgen van deze handleiding vragen, dan kunt u contact opnemen met onze helpdesk via 088 2249 111 (lokaal tarief)

## STAP 1: AANSLUITEN INTERNET OP PC

Zorg ervoor dat tijdens het aansluiten van de computer het glasvezelmodem uitgeschakeld staat. Ook de computer zet u nog niet aan. Steek de UTP-kabel aan één zijde in de E1 aansluiting op het glasvezelmodem. De andere zijde van de UTP-kabel steekt u in de LAN-aansluiting van uw computer. Zet nu het modem aan. Hierna zet u de computer aan. Als de UTP-kabel correct is aangesloten gaat het M1 lampje groen branden.

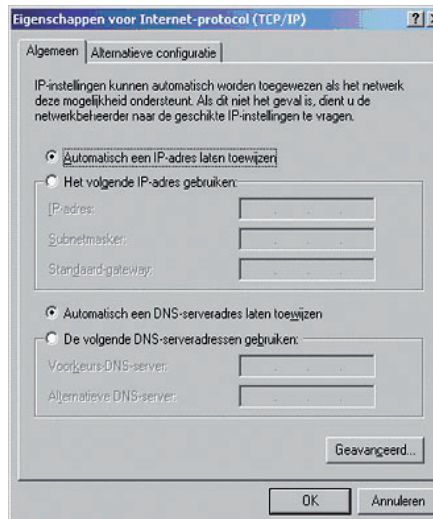
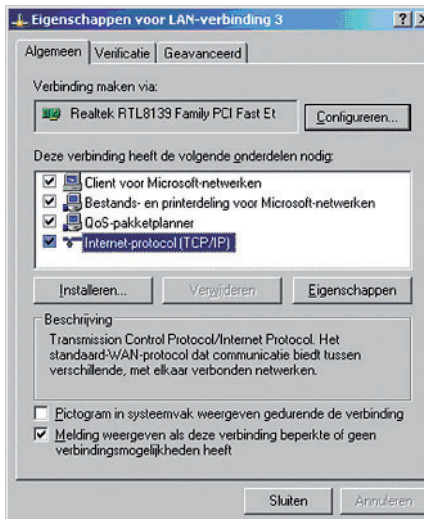
Tijdens het opstarten van de computer wordt door uw computer een IP-adres aangevraagd. Dit IP-adres verzorgt uw verbinding met het internet. Bij een installatie van uw computer worden het IP-adres, subnetmasker en standaard gateway automatisch toegekend. Het toegewezen IP-adres is een dynamisch IP-adres; u heeft geen vast IP-adres.

Hierdoor is het belangrijk dat uw computer dit IP-adres automatisch laat toewijzen. Voor het controleren van deze instellingen gaat u naar 'Start - Instellingen –configuratiescherm'. In het configuratiescherm klikt u op 'Netwerkverbindingen'. Hierna klikt u met de rechtermuisknop op de door u gebruikte LAN-verbinding. Kies vervolgens 'Eigenschappen'. In het scherm dat u nu te zien krijgt (hieronder afgebeeld) klikt u eenmaal op 'Internet Protocol (TCP/IP)'.

In het scherm dat u daarna te zien krijgt (hieronder afgebeeld) selecteert u de opties:

- Automatisch een IP-adres laten toewijzen
- Automatisch een DNS-serveradres laten Toewijzen

Vervolgens klikt u onderin het scherm op OK. Hierna klikt u in het volgende scherm (zie eerste afbeelding) op 'Sluiten'. U bent nu klaar met de configuratie van uw netwerkverbinding. Wij adviseren u om na het wijzigen van deze instellingen de computer opnieuw op te starten.





## STAP 2: AANSLUITEN TELEFONIE

Zorg ervoor dat tijdens het aansluiten van telefonie het glasvezelmodem uitgeschakeld is. Stop de telefoonkabel aan één zijde in de T1 aansluiting op het glasvezelmodem. De andere zijde van de telefoonkabel (RJ11) doet u in uw telefoon. Zet nu het modem aan. Nu kunt u gebruik maken van telefonie via glasvezel.

Neem de hoorn van de telefoon, wanneer u een (normale) kiestoon hoort, toetst u een willekeurig telefoonnummer in (netnummer is verplicht). Controleer nu of er een verbinding gemaakt kan worden. Wanneer dit lukt, is uw telefonie klaar voor gebruik. Voor het wijzigen van de instellingen van uw voicemail en de overige mogelijkheden verwijzen wij u naar de handleiding 'Bellen'.

# TOELICHTING LED-LAMPJES OP HET GLASVEZELMODEM

## PWR

- Groen aan: het modem is in gebruik.
- Knippert groen: het modem geeft aan dat er mogelijk een probleem is met één of meerdere diensten.
- Rood aan: er is een probleem met het modem, neem contact op met ons servicenummer 088 2249 111 (lokaal tarief).
- Uit: het modem staat uit, controleer of de adapter goed is aangesloten.

## WAN

- Groen aan: het modem heeft verbinding met het glasvezelnetwerk.
- Knippert groen: er vindt dataverkeer plaats over het glasvezelnetwerk.
- Uit: het modem heeft geen verbinding met het glasvezelnetwerk.

## RTV

Dit lampje werkt nog niet.

## M1

- Groen aan: het modem is opgestart.
- Knippert groen: het modem is aan het opstarten.
- Uit: het modem is nog niet opgestart.

## M2

- Uit: het modem is geen nieuwe software aan het ophalen.
- Knippert groen: het modem haalt nieuwe software op, let op schakel het modem niet uit.
- Aan: het modem heeft de software succesvol geïnstalleerd.

## M3

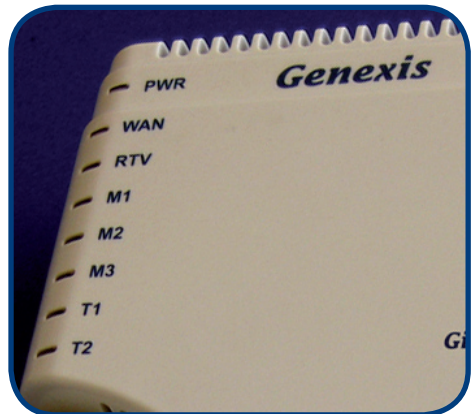
Dit lampje werkt nog niet.

## T1

- Aan: telefonie over glasvezel is beschikbaar.
- Knippert groen: het modem haalt de instellingen voor de telefoniedienst op.
- Uit: telefonie niet actief.

## T2

Dit lampje werkt nog niet.





## **CONTACT**

Heeft u na het volgen van deze handleiding nog vragen of bent u problemen tegengekomen die niet in deze handleiding worden behandeld, neem dan tijdens kantooruren contact op met onze helpdesk.

Website: [www.caiwayglasvezel.nl](http://www.caiwayglasvezel.nl)

E-mail: [info@caiway.nl](mailto:info@caiway.nl)

Telefoon: 088 2249 111 (lokaal tarief)

Voor informatie over abonnementen en andere diensten van Caiway gaat u naar één van onze Caiway Shops. Informatie over de adressen en openingstijden van de shops vindt u op onze website.

Fotografie: [www.geographix.nl](http://www.geographix.nl).

